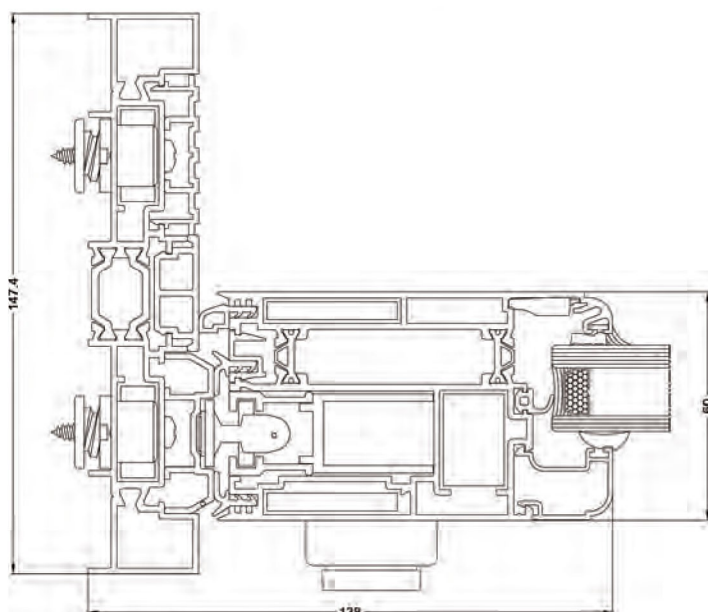
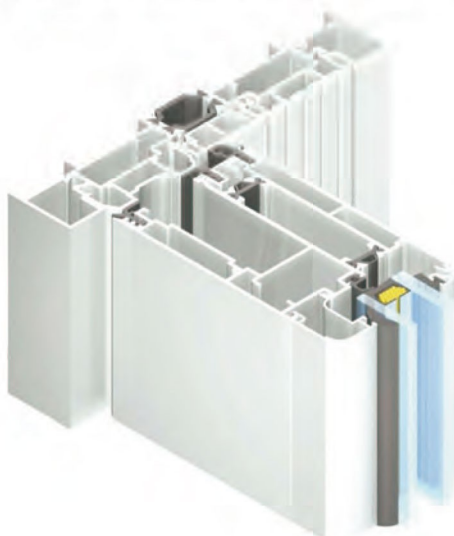


Euro Runner 250 T.T.

Serie di profilati per la realizzazione di serramenti di grande dimensioni con sistema scorrevole alza e scorri. La robustezza dei telai permette di realizzare vetrature mobili a tutta parete, il sistema di apertura appositamente studiato rende agevole l'apertura, che, con i suoi speciali carrelli, permette di sopportare un carico dell'anta di Kg 250.

Series of profiles used to build big size sliding doors and windows with system lift and slide. Frames sturdiness allows to build mobile wall glazings, the opening system purposely studied, facilitates opening which thanks to its special carriages can bear a sash weight of 250 Kg.

scorrevole alzante
lift and sliding



Caratteristiche tecniche

Technical characteristics

Profondità telaio <i>Frame depth</i>	147 mm
Profondità anta <i>Sash depth</i>	60 mm
Larghezza anta mobile <i>Mobile sash width</i>	104 mm
Assemblaggio <i>Assembly</i>	45°-90°
Sistema di chiusura <i>Closing system</i>	Multipunto <i>Multipoint</i>
Sistema di tenuta <i>Sealing system</i>	Guarnizioni in EPDM <i>EPDM gasket</i>
Capacità carrelli <i>Loading carriages capacity</i>	250 kg
Vetrature <i>Glazing</i>	Da 14 a 45 mm <i>From 14 to 45 mm</i>